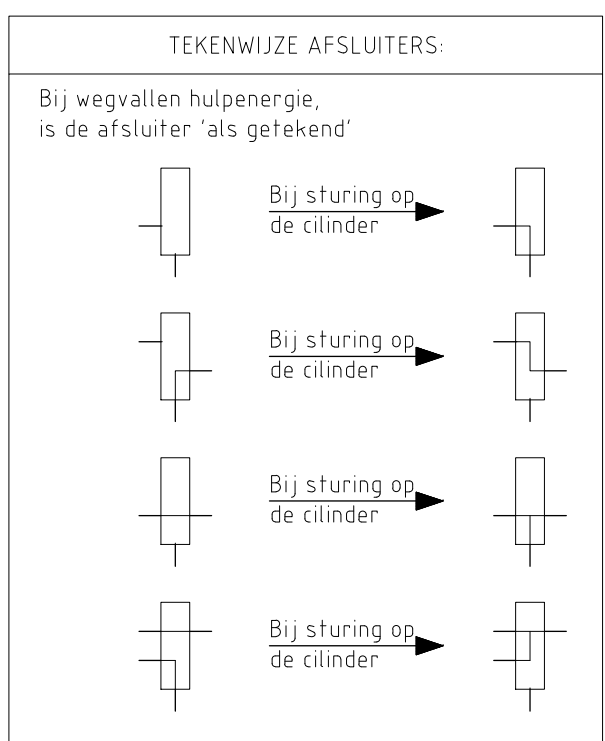
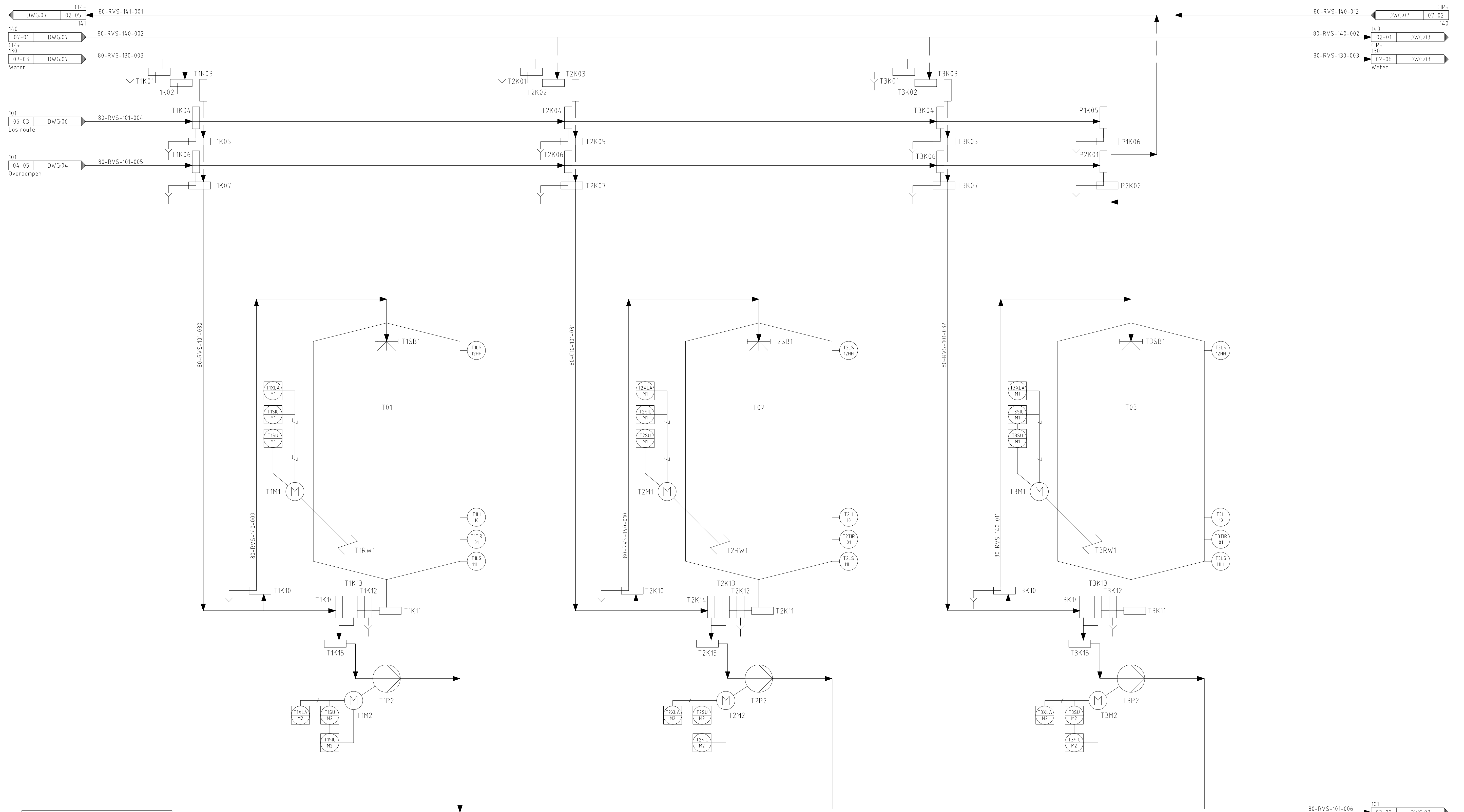


T01
Opstagnetank
Cap: 100.000 m3
Dim: ø 3.600 x 10.000 mm
Materiaal: RVS

T02
Opstagnetank
Cap: 100.000 m3
Dim: ø 3.600 x 10.000 mm
Materiaal: RVS

T03
Opstagnetank
Cap: 100.000 m3
Dim: ø 3.600 x 10.000 mm
Materiaal: RVS



T1RW1
Waaier met 2 bladen
Dim: ø ... x ... mm
Materiaal: RVS

T1M1
3~ Elektromotor
Voltage: 400 V
Power: ... kW

T1P2
Centrifugal Pump
Cap: ... m3/hr
Materiaal: RVS

T1M2
3~ Elektromotor
Voltage: 400 V
Power: ... kW

T2RW1
Waaier met 2 bladen
Dim: ø ... x ... mm
Materiaal: RVS

T2M1
3~ Elektromotor
Voltage: 400 V
Power: ... kW

T2P2
Centrifugal Pump
Cap: ... m3/hr
Materiaal: RVS

T2M2
3~ Elektromotor
Voltage: 400 V
Power: ... kW

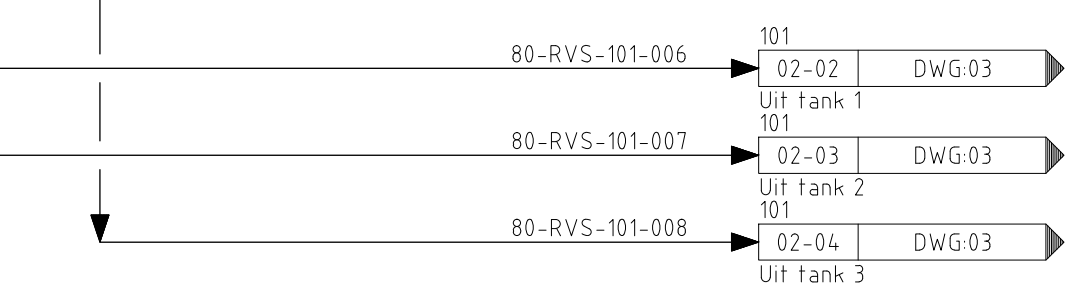
T3RW1
Waaier met 2 bladen
Dim: ø ... x ... mm
Materiaal: RVS

T3M1
3~ Elektromotor
Voltage: 400 V
Power: ... kW

T3P2
Centrifugal Pump
Cap: ... m3/hr
Materiaal: RVS

T3M2
3~ Elektromotor
Voltage: 400 V
Power: ... kW

WIJZ	DATUM	OMSCHRIJVING	GETEKEND	GECONTROLEERD



BENAMING: Tanken - In

BESTELD VOOR: P2M tekenbureau Kampen

elektrotechnisch teken/advies bureau
 email: p2m@p2m-online.nl
 tel: 06 22 51 85 08
 06 22 51 85 41
 fax: 038 333 41 00

SCHAAL: none
 GETEKEND: P2M
 GEZIEN: []

DATUM: 06-05-2009
 FORMAAAT: A1
 AANTAL BL: 07
 BLAD: 02

WIJZ DATUM OMSCHRIJVING GETEKEND GECONTROLEERD 002.dwg

P2M Elektrotechnisch teken/adviesbureau te Kampen, 06 - 22 51 85 08 / 06 - 22 51 85 41